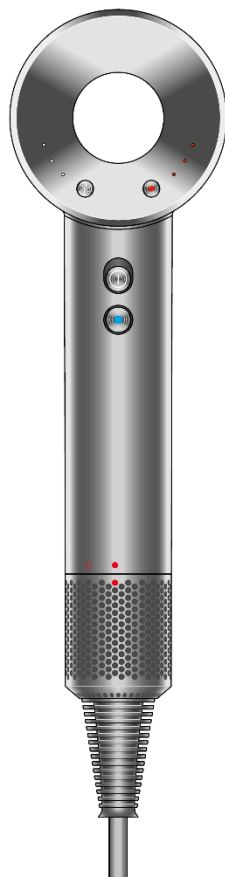


dyson supersonic



Návod k použití (CZ)

DŮLEŽITÉ BEZPEČNOSTNÍ POKYNY

PŘED POUŽITÍM TOHOTO SPOTŘEBIČE SI PŘEČTĚTE VEŠKERÉ POKYNY A UPOZORNĚNÍ V TOMTO NÁVODU A NA SPOTŘEBIČI

Při používání elektrického spotřebiče je třeba vždy dodržovat základní opatření, včetně následujících:

VAROVÁNÍ


SPOTŘEBIČ, FILTR A NÁSTAVCE OBSAHUJÍ MAGNETY

1. Nepřibližujte k lékařským implantátům, jako jsou kardiostimulátory nebo defibrilátory, protože tato zařízení mohou být ovlivněna silným magnetickým polem. Také mohou mít vliv na platební karty a elektronická paměťová média.

VAROVÁNÍ

TATO UPOZORNĚNÍ PLATÍ PRO SPOTŘEBIČ A TAKÉ PRO VŠECHNY NÁSTAVCE, PŘÍSLUŠENSTVÍ, NABÍJEČKY A SÍŤOVÉ ADAPTÉRY, JSOU-LI K DISPOZICI.

OMEZTE NEBEZPEČÍ VZNIKU POŽÁRU, ÚRAZU ELEKTRICKÝM PROUDEM NEBO ZRANĚNÍ:

2. Tento spotřebič společnosti Dyson mohou používat děti od 8 let a osoby se sníženými fyzickými, smyslovými a rozumovými schopnostmi nebo nedostatkem znalostí a zkušeností pouze v případě, že jsou pod dozorem nebo jim odpovědná osoba poskytla příslušné pokyny a informace týkající se bezpečného používání spotřebiče a možných rizik s tím spojených. Čištění a uživatelská údržba spotřebiče nesmí být prováděny dětmi bez dozoru.
3. Nedovolte, aby si děti s tímto spotřebičem hrály. Pokud budou spotřebič používat malé děti nebo osoba v jejich blízkosti, je třeba dbát maximální opatrnosti. Malé děti by měly být pod dohledem, aby bylo zajištěno, že si nebudou s tímto spotřebičem hrát.
4. **VAROVÁNÍ:** Tento spotřebič nepoužívejte v blízkosti van, sprch, umyvadel nebo jiných nádob obsahujících vodu. 
5. Je-li napájecí kabel poškozen, musí jej vyměnit nebo opravit výrobce, jeho servisní zástupce nebo osoba se stejnou kvalifikací, aby se zabránilo nebezpečí.
6. Tento spotřebič má nesamochůdnou tepelnou pojistku, která brání přehřátí. Pokud se spotřebič vypne, vytáhněte kabel ze síťové zásuvky a nechte spotřebič vychladnout.
7. **UPOZORNĚNÍ:** Aby nevzniklo nebezpečí v důsledku neúmyslného resetování tepelné pojistky, tento spotřebič nesmí být napájen z externího spínacího zařízení, například časovače, ani připojen k obvodu, který dodavatel energie pravidelně zapíná a vypíná, ani zapojen do zásuvky s napájením, které je nestabilní nebo by mohlo být vypnuto.
8. Pokud se spotřebič používá v koupelně, po použití jej odpojte, protože blízkost vody představuje riziko, i když je spotřebič vypnutý. Ke zvýšení ochrany v případě použití spotřebiče v koupelně se doporučuje instalace proudového chrániče (RCD) se jmenovitým zbytkovým provozním proudem max. 30 mA do elektrického okruhu, který dodává proud do koupelny. Poradte se s kvalifikovaným elektrikářem.
9. Spotřebič nepoužívejte k jinému účelu než k vysoušení vlasů.
10. Nemanipulujte, ani se nedotýkejte žádné části zásuvky nebo spotřebiče vlhkýma rukama.
11. Spotřebič neodpojujte tažením za kabel. Při odpojování uchopte zástrčku, nikoli kabel. Nepoužívejte prodlužovací kabel.

12. Napájecí kabel nenapínejte ani jej nevystavujte nadměrnému namáhání. Kabel udržujte v dostatečné vzdálenosti od horkých povrchů a neomotávejte jej okolo spotřebiče.
13. Na žádnou část spotřebiče nepoužívejte maziva, čisticí prostředky, leštidla ani osvěžovače vzduchu.
14. Vyžaduje-li spotřebič servisní zásah nebo opravu, obraťte se na naši zákaznickou linku. Spotřebič sami nerozebírejte, protože nesprávná následná montáž může způsobit úraz elektrickým proudem nebo požár.
15. Pokud spotřebič nefunguje správně, pokud utrpěl prudký úder, upadl na zem, byl poškozen, zůstal venku nebo spadl do vody, nepoužívejte jej a kontaktujte naši zákaznickou linku.



Místo výstupu vzduchu, kovový prstenec, nástavce a červeně vystínovaná plocha mohou být při použití horké. Než s nimi budete manipulovat, nechte je vychladnout.

OBSAH BALENÍ



Vysoušeč vlasů
Dyson Supersonic™

Některé nástavce nemusí být součástí balení.

Další nástavce můžete zakoupit na www.solight.cz



Stylingový
koncentrátor



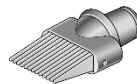
Směrová
tryska



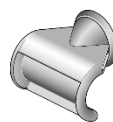
Nástavec
na jemné sušení



Difuzér

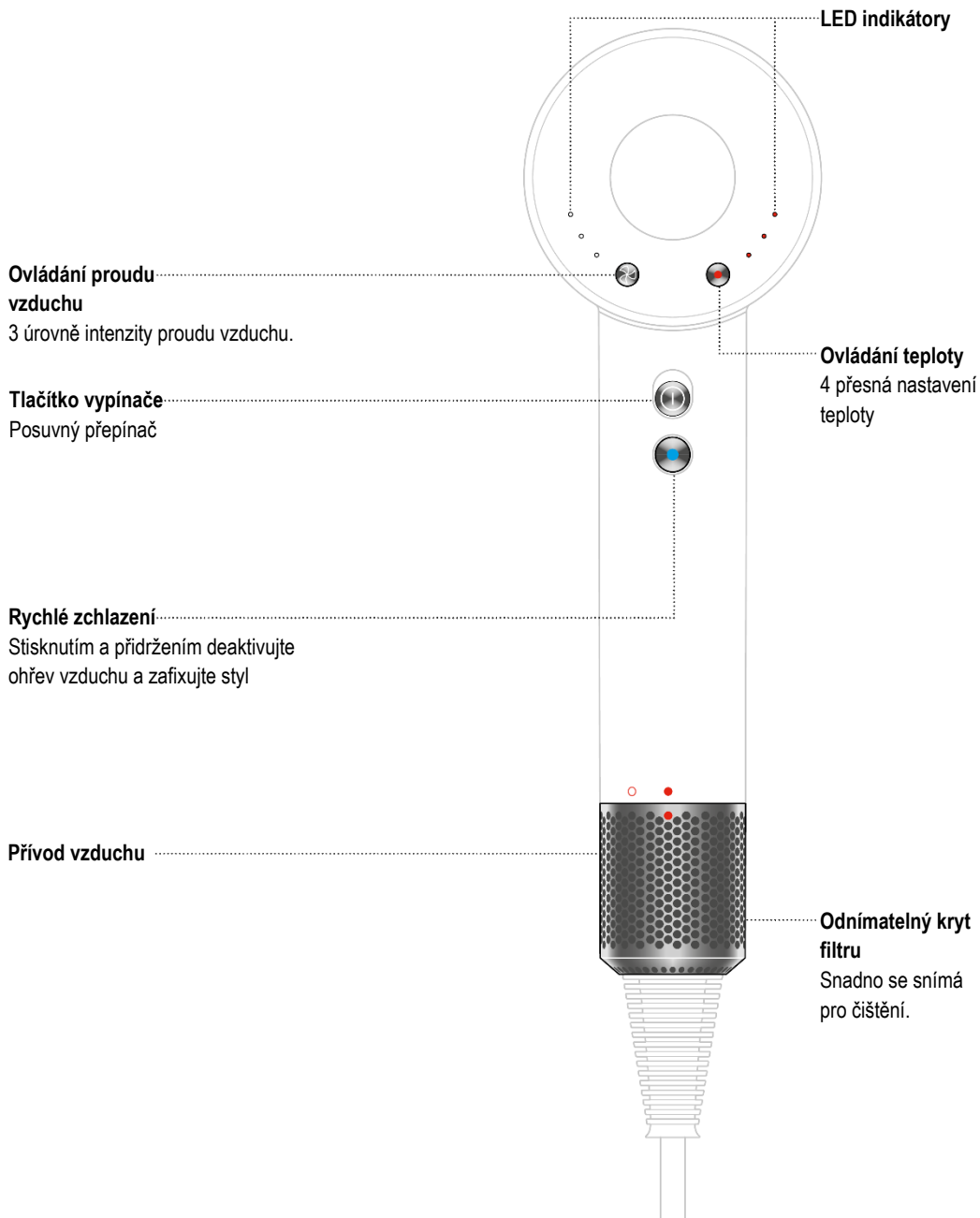


Hřeben
se širokými zuby



Nástavec proti
polétavým vlasům

ZAČÍNÁME



LED INDIKÁTORY

Nastavení

Indikátory LED ukazují, jaké nastavení používáte.

Proud vzduchu

Tři bílé svítící LED diody



Rychlý

Dvě bílé svítící LED diody



Střední

Jedna bílé svítící LED dioda



Mírný

Teplota

Maximální pracovní teplota za normálních pracovních podmínek: 105°C.

Maximální teplota termistoru, kdy dojde k bezpečnostnímu vypnutí: 145°C.

Tři červeně svítící LED diody



Vysoká

Dvě červeně svítící LED diody



Střední

Jedna červeně svítící LED dioda



Nízká

Žádná červeně svítící LED dioda



Studený vzduch

Diagnostika

LED diody budou nepřetržitě blikat, aby vás informovaly o tom, že váš spotřebič vyžaduje vaši pozornost.

Čištění filtru. Postupujte podle pokynů nebo se podívejte na video na adrese dyson.cz/yoursupersonic.

Pokud všechny tři červené diody stále blikají, kontaktujte zákaznickou linku společnosti Dyson.

Vysoušeč vlasů znovu nezapínejte.



Tři blikající bílé LED diody.



Tři blikající červené LED diody.

POUŽÍVÁNÍ VYSOUŠEČE VLASŮ

Vysoušeč vlasů Dyson Supersonic™ má magnetické stylingové nástavce pro snadné nasazování a otáčení během úpravy vlasů.

Při snímání nástavců je chyptejte za okraje, jsou chladnější.

Technologie Heat Shield udržuje povrch stylingových nástavců chladnější.

Směrová tryska

Pomáhá vytvořit objem a masu. Snižuje krepatění vlasů a zajišťuje hladký a přirozený vzhled.



Stylingový koncentrátor

Širší a tenčí pro přesný styling.



Difuzér

Rovnoměrné rozptýlení vlasů pomáhá definovat kudrlinky a omezit jejich krepatění.



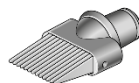
Nástavec na jemné sušení

Chladnější a šetrnější vysoušení pro jemné vlasy a citlivou pokožku hlavy.



Hřeben se širokými zuby

Navržený pro kudrnaté a vlnité vlasy. Prodlužte vlasy úplně, nebo jen mírně natupírujte kadeře.



Nástavec proti polétavým vlasům

Pro hladší finiš. Pomocí Coanda efektu přitahuje delší a zahlašuje polétavé vlasy.



PRAVIDELNÉ ČIŠTĚNÍ FILTRU

Jednou měsíčně, nebo když vás na to upozorní LED indikátory, zkontrolujte, zda je filtr čistý bez zbytků vlasových přípravků a nečistot.

Údržba pro zajištění trvalého výkonu

Před čištěním filtru odpojte vysoušeč vlasů od elektrické sítě a nechte jej vychladnout.

Vysoušeč vlasů Dyson Supersonic™ disponuje vysoce vyladěnou technologií, která zajišťuje výjimečný výkon.

Tuto technologii je třeba udržovat v čistotě bez prachu a zbytků vlasových přípravků. Pro trvalé zachování výkonu je nutná údržba.

Krok 1

Pevně držte rukojeť spotřebiče a opatrně otáčejte krytem filtru proti směru hodinových ručiček.

Krok 2

Stáhněte kryt filtru dolů směrem od spotřebiče. Pomocí utěrky, která nepouští vlákna, nebo měkkého kartáčku odstraňte prach a nečistoty z krytu filtru i z filtrační mřížky.

Upozornění

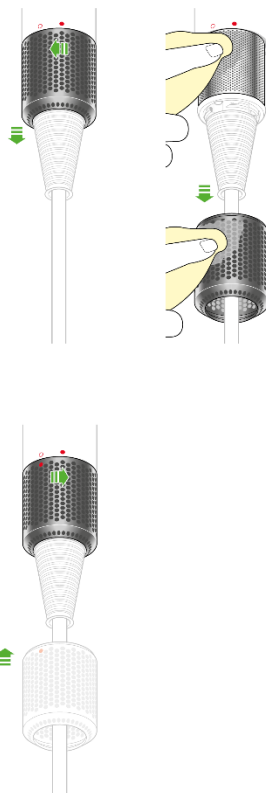
K čištění filtrační mřížky nepoužívejte vodu.

Na filtrační mřížku nevyvíjejte příliš velký tlak.

Krok 3

Nasuňte a otáčejte krytem filtru zpět do své polohy, dokud správně nezapadne.

Před použitím otáčejte ve směru hodinových ručiček, abyste jej zajistili.



DODATEČNÉ INFORMACE

ÚDRŽBA SPOTŘEBIČE DYSON

- Neprovádějte žádnou údržbu ani opravy, které nejsou popsány v tomto návodu k použití nebo které vám nebyly doporučeny naší zákaznickou linkou.
- Před řešením problémů se spotřebičem vždy odpojte zástrčku ze zásuvky. Pokud spotřebič nefunguje, nejprve ověřte, že je síťová zásuvka pod napětím a že je zástrčka správně zasunutá do zásuvky.

INFORMACE O LIKVIDACI

- Spotřebiče společnosti Dyson jsou vyrobeny z velmi dobře recyklovatelných materiálů. Po skončení životnosti spotřebič zlikvidujte odpovědně, a pokud je to možné, nechte jej recyklovat.
- Toto označení znamená, že by tento elektrospotřebič neměl být v zemích EU likvidován s běžným domovním odpadem. Aby nedocházelo k možnému poškození životního prostředí nebo zdraví lidí nekontrolovanou likvidací odpadů, odpovědně elektrospotřebiče recyklujte a podpořte tak udržitelné opakované využívání surovinových zdrojů. K vrácení použitého elektrospotřebiče využijte systémy vrácení a sběru nebo se spojte s prodejcem, u kterého jste elektrospotřebič zakoupili. Tato místa mohou elektrospotřebič odebrat k ekologicky bezpečné recyklaci.
- Opatřovanou filtrační jednotku zlikvidujte v souladu s platnými místními předpisy a nařízeními.



LIMITOVANÁ DVOULETÁ ZÁRUKA

Níže jsou uvedené podmínky limitované dvouleté záruky společnosti Dyson. Jméno a adresa autorizovaného servisního střediska společnosti Dyson pro vaši zemi jsou uvedeny v jiné části dokumentu – tyto údaje najdete na konci.

NA CO SE VZTAHUJE ZÁRUKA

- Oprava nebo výměna spotřebiče Dyson (podle uvážení společnosti Dyson), bude-li shledán vadným v důsledku vady materiálu, provedení nebo funkce do 2 let od data nákupu nebo dodání (nebude-li některý díl k dispozici nebo se již nebude vyrábět, společnost Dyson jej vymění za funkční náhradní díl).
- Pokud byl spotřebič zakoupen v zemi mimo EU, platí tato záruka i v případě, že je spotřebič používán v zahraničí. Záruku je však možné uplatnit pouze v zemi, kde byl spotřebič zakoupen.
- Pokud byl spotřebič zakoupen v zemi EU, platí tato záruka i v případě, že je spotřebič používán v zahraničí. Záruku lze uplatnit (i) v zemi, ve které byl spotřebič zakoupen, nebo (ii) v Rakousku, Belgii, Dánsku, Finsku, Francii, Německu, Irsku, Itálii, Nizozemsku, Norsku, Polsku, Španělsku, Švédsku, Švýcarsku nebo ve Velké Británii, pokud byl spotřebič zakoupen v kterékoli z těchto zemí a stejný model jako tento spotřebič se v příslušné zemi prodává se stejným jmenovitým napětím.

NA CO SE ZÁRUKA NEVZTAHUJE

Společnost Dyson neposkytuje záruku na opravu nebo výměnu spotřebiče, pokud k závadě došlo v důsledku:

- Poškození způsobené tím, že nebyla prováděna doporučená údržba spotřebiče.
- Náhodné poškození, závady způsobené nedbalým používáním či péčí, nesprávným či neopatrným použitím nebo manipulací se spotřebičem, která není v souladu s uživatelskou příručkou pro spotřebič Dyson.
- Použití spotřebiče k jinému účelu, než pro jaký byl navržen.
- Používání spotřebiče pro profesionální nebo komerční účely.
- Používání spotřebiče po dobu přesahující „standardní použití“, která je definována jako více než dvě hodiny denně.
- Použití součástí nesmontovaných nebo neinstalovaných v souladu s pokyny společnosti Dyson.
- Použití jiných než originálních součástí a příslušenství značky Dyson.
- Nesprávné montáže (s výjimkou montáže pracovníkem společnosti Dyson).
- Opravy či úpravy neprovedených společností Dyson nebo jejími autorizovanými poskytovateli služeb.
- Běžné opotřebení (např. pojistky atp.).

Máte-li jakékoli pochybnosti ohledně toho, na co se vaše záruka vztahuje, kontaktujte prosím naši zákaznickou linku.

ZÁRUČNÍ PODMÍNKY

- Záruka nabývá platnosti v den nákupu (nebo v den dodání, pokud k němu došlo později).
- Před započatím záruční opravy je nutno předložit originály záručního listu a prodejního dokladu. Bez předložení těchto dokladů bude oprava účtována jako mimozáruční. Proto si prodejní doklad a záruční list pečlivě uschovejte.
- Veškeré vyměněné součásti v rámci záruční opravy se stávají majetkem společnosti Dyson.
- Oprava nebo výměna spotřebiče Dyson prodlužuje platnost záruky o dobu, po kterou byl spotřebič v záruční opravě.
- Záruka poskytuje výhody, které jdou nad rámec vašich spotřebitelských práv a nemají na ně žádný vliv, a bude platit, ať už jste zakoupili spotřebič přímo u společnosti Dyson, nebo u autorizovaného prodejce.

DŮLEŽITÉ INFORMACE O OCHRANĚ ÚDAJŮ

Při registraci spotřebiče Dyson:

- Bude třeba, abyste nám poskytli základní kontaktní údaje, abychom mohli registrovat váš spotřebič a podporovat tím jeho záruku.
- Po registraci budete mít možnost si vybrat, zda od nás chcete dostávat různá sdělení. Pokud se přihlásíte k odběru sdělení od společnosti Dyson, budeme vám zasílat podrobnosti o speciálních nabídkách a zprávy o našich novinkách.
- Údaje, které nám sdělíte, nikdy neprodáme třetím stranám a budeme je používat pouze v souladu s našimi zásadami ochrany osobních údajů, které jsou k dispozici na našem webu [privacy.dyson.com](https://www.dyson.com/privacy)

PROHLÁŠENÍ O SHODĚ

EU Declaration of Conformity



Manufacturer: Dyson Technology Limited
Address: Tetbury Hill
Malmesbury
Wiltshire SN16 0RP
United Kingdom

This declaration of conformity is issued under the sole responsibility of the manufacturer.

Object of the Declaration: Hair Dryer
Model Identifier: HD07
Model Name: Dyson Supersonic

The object of the declaration described above is in conformity with the relevant Union harmonisation legislation:
2014/35/EU
2014/30/EU
2011/65/EU
2009/125/EC
(EC) No 1275/2008

Standards used in relation to which conformity is declared:
EN 60335-1:2012 +A11:2014 +A13:2017 +A1:2019 +A14:2019 +A2:2019
EN 60335-2-23:2003 +A1:2008 +A11:2010 +A2:2015
EN 62233:2008
EN 55014-1:2017 +A11:2020
EN 55014-2:2015
EN IEC 61000-3-2:2019
EN 61000-3-3:2013 +A1:2019
EN IEC 63000:2018
EN 50564:2011

Signed for and on behalf of Dyson Technology Limited

Signature:



Name: Richard Merrell
Date: 13/04/2021

Function: Global Engineering Operations Director
Place: Malmesbury, United Kingdom

CZ Zákaznická linka

Budete-li mít dotaz týkající se vašeho spotřebiče Dyson, kontaktujte prosím naši zákaznickou linku. Před telefonátem si připravte sériové číslo vašeho spotřebiče, datum zakoupení a jméno prodejce, u kterého jste spotřebič Dyson zakoupili.

Telefon: +420 491 512 060

E-mail: dysonpodpora@solight.cz

WEB: www.solight.cz

Autorizované servisní středisko DYSON:

Solight Holding s.r.o.

Plumlovská 481/200

796 04 Prostějov

Telefon: +420 491 512 060

E-mail: dysonpodpora@solight.cz

SK Zákaznická linka

Ak budete mať dotaz týkajúci sa vášho spotrebiča Dyson, kontaktujte prosím našu zákaznickú linku. Pred telefonátom si pripravte sériové číslo vášho spotrebiča, dátum kúpi a meno predajcu, u ktorého ste spotrebič Dyson zakúpili.

Telefón: +420 491 512 060

E-mail: dysonpodpora@solight.cz

WEB: www.solight.sk

Autorizované servisné stredisko DYSON:

Solight Holding s.r.o.

Plumlovská 481/200

796 04 Prostějov

Česká republika

Telefón: +420 491 512 060

E-mail: dysonpodpora@solight.cz

Výrobce: Dyson Technology BV, De Ruijterkade 139, Amsterdam, 1011 AC, Nizozemsko

Distributor: Solight Holding s.r.o., Na Brně 1972. 500 06, Hradec Králové

Výrobca: Dyson Technology BV, De Ruijterkade 139, Amsterdam, 1011 AC, Holandsko

Dodávateľ: Solight Holding s.r.o., Na Brně 1972. 500 06, Hradec Králové, Česká republika